

Point of data-analysis (English)

データ解析について (Japanese)

Amplification curve with auto-analysis sometimes do not display correctly.

True positive (blue); Sigmoid curve after 10 cycle

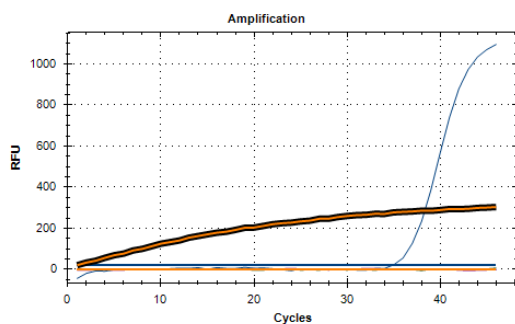
False positive (orange)

; slight increase curve with a timing of quick operation cycle

反応液の特性上、解析ソフトの自動解析でバックグラウンド補正が正しく行われず増幅曲線が正しく表示されない場合があります。

下図の細青線の様に、約 **20cycle** 以降に明確な立ち上がりが観察されて **Cq** 値の算出されている場合は、真の陽性です。しかし、太橙線の様に、**1cycle** 目から徐々に増幅に立ち上がり **10** 以下の **Cq** 値が算出される場合は、ソフトの誤検出による偽陽性で、実際は陰性です。

e.g. BIO—RAD CFX96

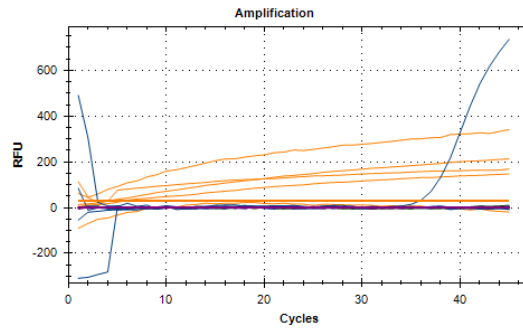
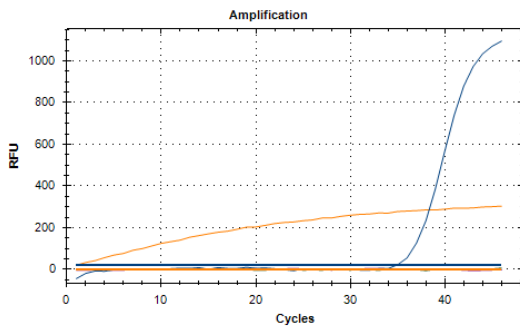


Changing settings of baseline, background correction, or analysis start cycle sometimes improve them.

その場合は、解析ソフトのバックグラウンド補正やベースラインの設定を変更して解析しなおすことで改善する場合があります。

e.g. BIO—RAD CFX96

Auto-analysis



After baseline change

